

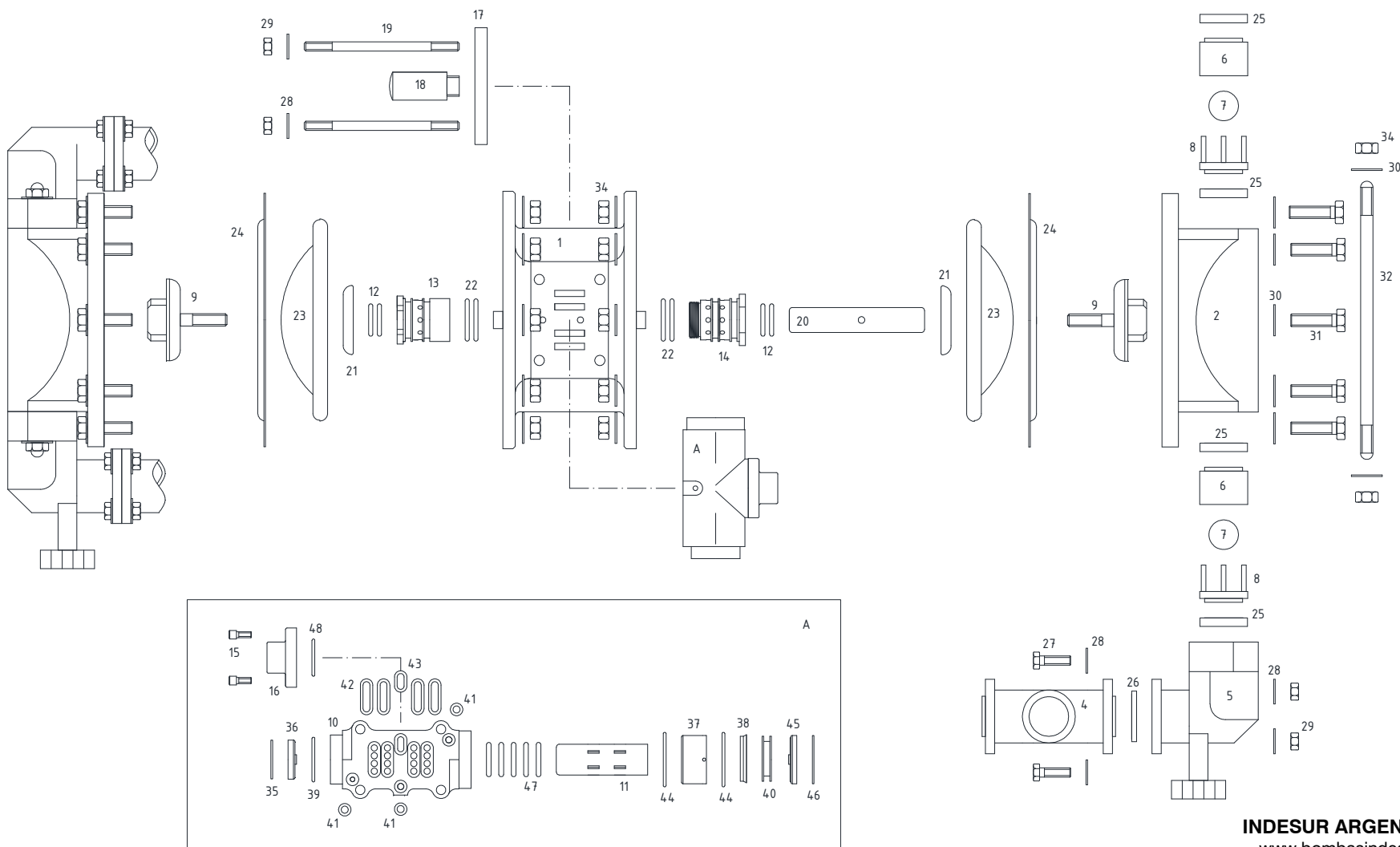
LÍNEA PLÁSTICA

MODELO D15

CENTRO DE POLIPROPILENO

DIAFRAGMAS DE CAUCHO

VÁLVULA DISTRIBUIDORA .2 NIKELADA



POS.	DESCRIPCIÓN	CANT.	CÓDIGO	POS.	DESCRIPCIÓN	CANT.	CÓDIGO
1	CUERPO CENTRAL	1	1470000670	25	SELLO VÁLVULA	8	0370000610
2	TAPA EXTERIOR	2	1470000610	26	SELLO MÚLTIPLE	4	0370000608
3	CODO MÚLTIPLE	2	1490002718	27	TORN. CAB. HEXAG. M6X20 INOX	16	0890002433
4	T MÚLTIPLE	2	1490002723	28	ARANDELA M6 INOX	36	0890002401
5	CODO CON PATA	2	1490002721	29	TUERCA M6 INOX	20	0890002400
6	CUERPO DE VÁLVULA	4	1490002719	30	ARANDELA 5/16 INOX	40	0890002359
7	ESFERA	4	0370000607 *	31	TORN. CAB. HEXAG.5/16 X 1 ¼ INOX	16	0890002382
8	GUÍA DE VÁLVULA	4	1490002720	32	ESPÁRRAGO	4	0470000640
9	SOPORTE EXTERIOR	2	1490002722	33			
10	CUERPO DE VÁLVULA DISTRIB. - K	1	2170000650	34	TUERCA 5/16W INOX	24	0890002358
11	DISTRIBUIDOR	1	0370000210	35	ANILLO DE SEGURIDAD Ø25 - K	1	2890002381
12	AROSSELLO 114	4	0690002235	36	TAPA PRESIÓN - K	1	2970000655
13	BUJE H CUERPO CENTRAL	1	0270000656	37	CAMISA CONTROL	1	0270000651
14	BUJE M CUERPO CENTRAL	1	0270000655	38	SELLO CONTROL	1	0590006001
15	TORNILLO ALLEN C.C. M4X8 INOX	2	0890002434	39	AROSSELLO 022	1	0690002234
16	ENTRADA DE AIRE	1	0270000657	40	ÉMBOLO DE CONTROL	1	0970000651
17	TAPA DE ESCAPE	1	1490006000	41	AROSSELLO 008	3	0690002260
18	SILENCIADOR	1	0790002768	42	AROSSELLO 015	4	0690002263
19	ESPÁRRAGO DE FIJACIÓN VÁLVULA	4	0470000616	43	AROSSELLO 011	1	0690002262
20	EJE	1	0470000660	44	AROSSELLO 026	2	0690002259
21	SOPORTE INTERIOR	2	0170000602	45	TAPA CONTROL - K	1	2970000656
22	AROSSELLO 118	4	0690002223	46	ANILLO DE SEGURIDAD Ø31 - K	1	2890002388
23	DIAFRAGMA DE CAUCHO	2	*	47	AROSSELLO 117	5	0690002270
24	ARO JUNTA DE PTFE	2	0370000604	48	AROSSELLO 019	1	0690002238

* MATERIALES DISPONIBLES						
POS.	CÓDIGO					
	VITON (V)	NORDEL (E)	NATURAL (N)	PTFE (T)	INOX AISI 316	ACERO SAE 1010
7	-	-	-	0370000607	0790002408	0790002409
23	0590002561	0590002541	0590002549	-	-	-

CONJUNTO DE REPUESTOS			
POS.	DESCRIPCIÓN	CÓDIGO	
		VITON (V)	NORDEL (E)
6-7-8-23-24-25	KIT PARTES HÚMEDAS	8050061521	8050061520
11-12-20-38-39-44-47	KIT NEUMÁTICO D15	8050061510	
A	VÁLVULA DISTRIBUIDORA DE AIRE COMPLETA D15-Z.2	8050011507	
-	GRASA P/ EJE Y DISTRIBUIDOR (500 GR)	8790001576	
-	UNIDAD FR+L 1/4"	8790001510	
-	ACEITE PARA LUBRICADOR (1L)	8790001570	