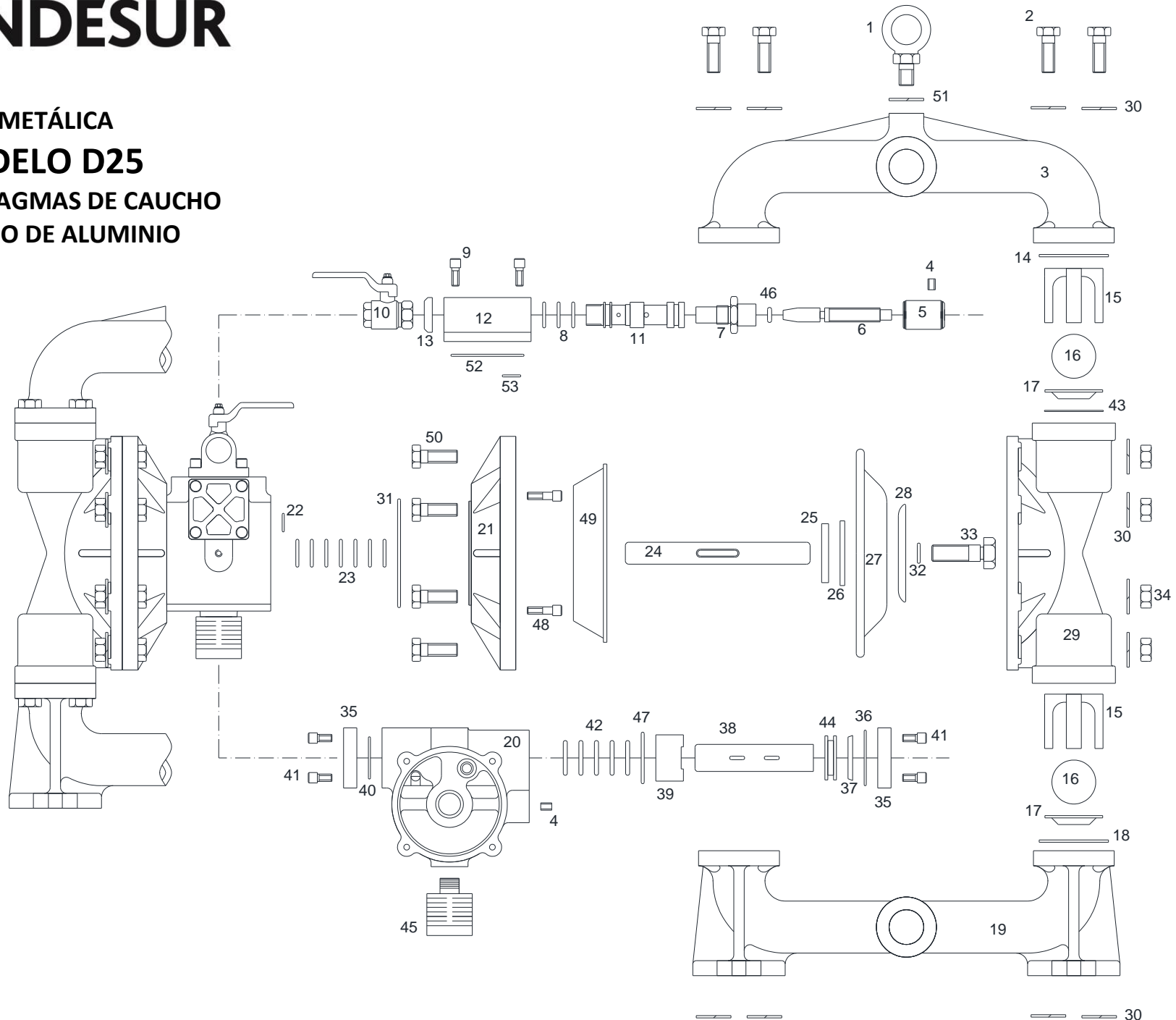


LÍNEA METÁLICA
MODELO D25
 DIAFRAGMAS DE CAUCHO
 CENTRO DE ALUMINIO



POS.	DESCRIPCIÓN	CANT.	CÓDIGO	
			ALUMINIO	FUND. GRIS
1	CÁNCAMO - S	1	3070000320	
2	TORNILLO CAB. HEXAG. 5/16W X 1 1/4"	16	0890002355	
3	MÚLTIPLE SUPERIOR	1	0170000145	1170000141
4	TORNILLO ALLEN SIN CAB. 1/4W X 3/8"	3	0890002353	
5	PERILLA DE VÁLVULA REGULADORA	1	0270000107	
6	AGUJA DE VÁLVULA REGULADORA	1	0270000106	
7	PRENSA DE VÁLVULA REGULADORA	1	0270000120	
8	AROSSELLO 115	3	0690002203	
9	TORNILLO ALLEN C.C. 1/4W X 5/8"	4	0890002352	
10	VÁLVULA ESFÉRICA	1	0790002650	
11	GUÍA DE VÁLVULA REGULADORA	1	0270000105	
12	CUERPO DE VÁLVULA REGULADORA	1	0170000104	
13	ARANDELA DE VÁLVULA REGULADORA	1	1470000232	
14	JUNTA 60 50	2	*	
15	GUÍA DE ESFERA	4	0170000144	1170000140
16	ESFERA	4	*	
17	ASIENTO DE ESFERA	4	0470000131	
18	JUNTA 60 40	2	*	
19	MÚLTIPLE INFERIOR	1	0170000146	1170000142
20	CUERPO CENTRAL	1	0170000101	
21	TAPA INTERIOR	2	0170000102	
22	AROSSELLO 014	2	0690002207	
23	AROSSELLO 116	7	0690002201	
24	EJE	1	0470000109	
25	TOPE	2	0570002500	
26	SOPORTE INTERIOR	2	1070000130	
27	DIAFRAGMA DE CAUCHO	2	*	

POS.	DESCRIPCIÓN	CANT.	CÓDIGO	
			ALUMINIO	FUND. GRIS
28	SOPORTE EXTERIOR	2	0470000129	
29	TAPA EXTERIOR	2	0170000143	1170000139
30	ARANDELA GROWER 5/16	32	0890002397	
31	AROSSELLO 153	2	0690002206	
32	SELLO DEL TORNILLO (112)	2	*	
33	TORNILLO DE DIAFRAGMA	2	0470000132	
34	TUERCA 5/16W	16	0890002396	
35	TAPA DE VÁLVULA DISTRIBUIDORA	2	0170000103	
36	AROSSELLO 031	1	0690002205	
37	SELLO "U"	1	0690002200	
38	DISTRIBUIDOR	1	0370000108	
39	CAMISA DE VÁLVULA DISTRIBUIDORA	1	0270000138	
40	AROSSELLO 027	1	0690002209	
41	TORNILLO ALLEN C.C. 1/4W X 1/2"	8	0890002351	
42	AROSSELLO 213	5	0690002204	
43	JUNTA 50 40	2	*	
44	PISTÓN DE VÁLVULA DISTRIBUIDORA	1	0970000233	
45	SILENCIADOR D25/D50	1	0070142550	
46	AROSSELLO 202	1	0690002202	
47	AROSSELLO 129	1	0690002208	
48	TORNILLO ALLEN C.C. 1/4W X 7/8"	8	0890002350	
49	SUPLEMENTO (di)	2	0170000192	
50	TORNILLO CAB. HEXAG. 5/16W X 1 1/2"	16	0890002395	
51	ARANDELA GROWER 1/2	1	0890002405	
52	AROSSELLO 029	1	0690002274	
53	AROSSELLO 013	1	0690002272	

* MATERIALES DISPONIBLES											
POS.	CÓDIGO										
	BUNA-N (B)	VITON (V)	NORDEL (E)	NATURAL (N)	NEOPRENO (O)	PTFE (T)	SANTOPRENE (S)	HYTREL (Y)	HYPALON (H)	INOX AISI 316	AC SAE 1010
14	0590002504	0590002506	0590002570	-	-	0370000169	-	-	-	-	-
16	0590002510	0590002512	0590002562	0590002566	0590002511	0370000171	-	-	-	0790002407	0790002406
18	0590002552	0590002553	0590002569	-	-	0370000170	-	-	-	-	-
27	0590002501	0590002503	0590002502	0590002556	0590002529	-	1590002501	1690002501	0590002592	-	-
32	0690002222	0370000174	0370000174	0690002222	0370000174	0370000174	0370000174	0690002222	-	-	-
43	0590002507	0590002509	0590002571	-	-	0370000173	-	-	-	-	-

CONJUNTO DE REPUESTOS								
POS.	DESCRIPCIÓN	CÓDIGO						
		BUNA-N (B)	VITON (V)	NORDEL (E)	NATURAL (N)	NEOPRENO (O)	SANTOPRENE (S)	HYTREL (Y)
14-16-17-18-27-32-43	KIT PARTES HÚMEDAS	8050062511	8050062512	8050062513	8050062514	8050062515	8050062516	8050062517
23-24-25-37-38-42	KIT NEUMÁTICO D25	8050062510						
8-22-23-31-36-37-40-42-46-47-52-53	CONJUNTO DE SELLOS	8050022501						
-	GRASA P/ EJE Y DISTRIBUIDOR (500 GR)	8790001576						
-	UNIDAD FR+L 3/8"	8790001510						
-	ACEITE PARA LUBRICADOR (1L)	8790001570						