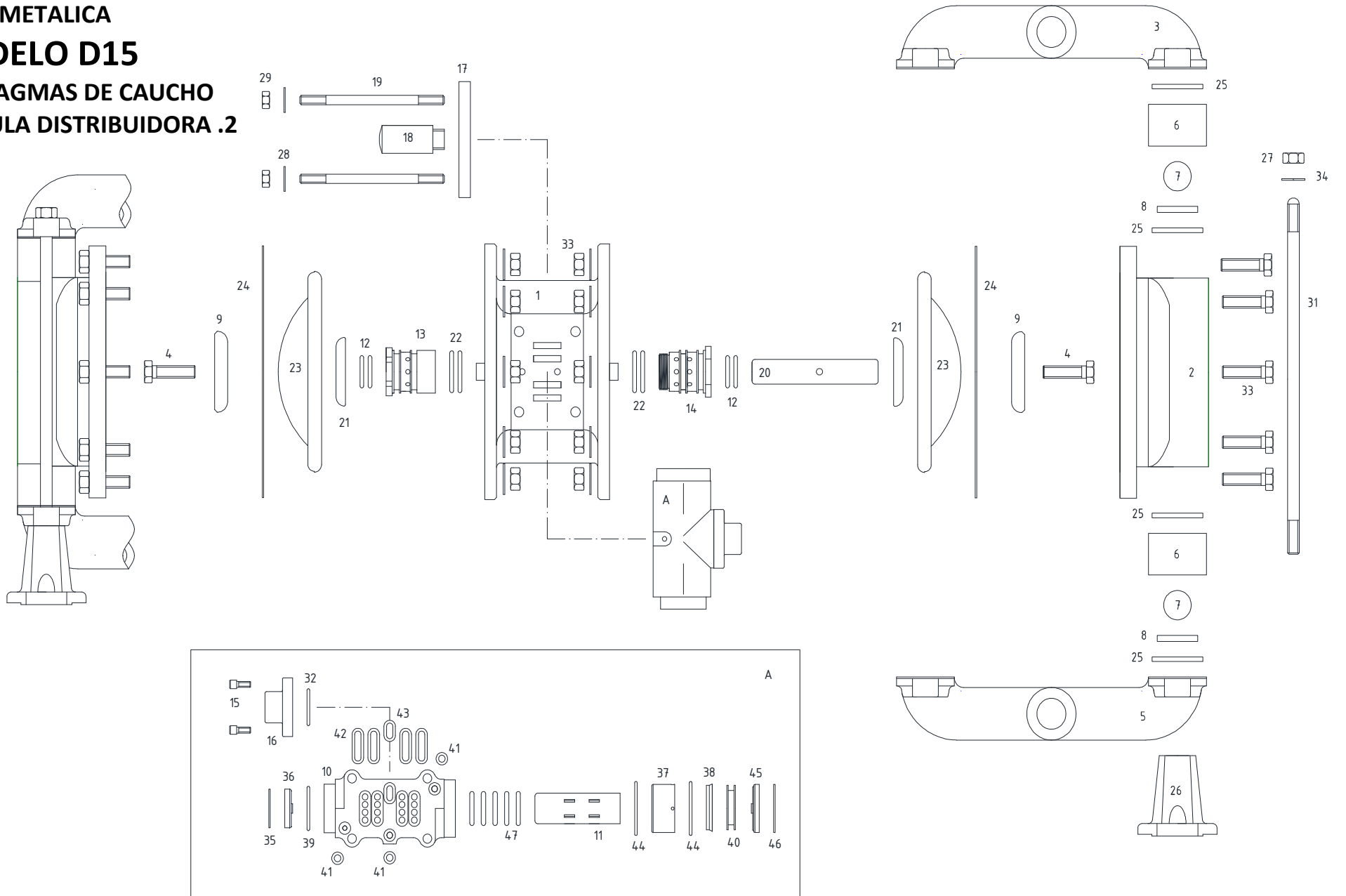


LÍNEA METALICA  
**MODELO D15**  
 DIAFRAGMAS DE CAUCHO  
 VÁLVULA DISTRIBUIDORA .2



POS.	DESCRIPCIÓN	CA NT.	CÓDIGO			
			ALUMINIO	FUND. GRIS	INOX CF8	INOX CF8M
1	CUERPO CENTRAL	1	1470000670			
2	TAPA EXTERIOR	2	0170000620	1170000620	1270000625	1370000620
3	MÚLTIPLE SUPERIOR	1	0170000621	1170000621	1270000621	1370000621
4	TORN. C. HEX. 5/16W X 1 ¼ INOX	2	0890002382			
5	MÚLTIPLE INFERIOR	1	0170000622	1170000622	1270000622	1370000622
6	CUERPO DE VÁLVULA	4	0970000636	1170000624	0470000635	
7	ESFERA	4	0370000607 *			
8	ASIENTO	4	0470000637			
9	SOPORTE EXTERIOR	2	0970000638	1070000700	0470000639	
10	CUERPO DE VÁLVULA DISTRIB.	1	0170000650			
11	DISTRIBUIDOR	1	0370000210			
12	AROSSELLO 114	4	0690002235			
13	BUJE H CUERPO CENTRAL	1	0270000656			
14	BUJE M CUERPO CENTRAL	1	0270000655			
15	TORNILLO ALLEN C.C. M4X8 INOX	2	0890002434			
16	ENTRADA DE AIRE	1	0270000657			
17	TAPA DE ESCAPE	1	1490006000			
18	SILENCIADOR	1	0790002768			
19	ESPÁRRAGO DE FIJACIÓN VÁLVULA	4	0470000616			
20	EJE	1	0470000660			
21	SOPORTE INTERIOR	2	0170000602			
22	AROSSELLO 118	4	0690002223			
23	DIAFRAGMA DE CAUCHO	2	*			
24	ARO JUNTA PTFE	2	0370000604			

POS.	DESCRIPCIÓN	CANT.	CÓDIGO			
			ALUMINIO	FUND. GRIS	INOX CF8	INOX CF8M
25	JUNTA DE VÁLVULA	8	0370000612			
26	PATA	2	0170000623	1170000623	1270000623	1370000623
27	TUERCA 5/16W	20	0890002396		0890002358	
28	ARANDELA M6 INOX	4	0890002401			
29	TUERCA M6 INOX	4	0890002400			
30	ARANDELA 5/16 INOX	16	0890002359			
31	ESPÁRRAGO	4	1070000704		0470000704	
32	AROSSELLO 019	1	0690002238			
33	TORN. C. HEX. 5/16W X 1 ¼	16	0890002355		0890002382	
34	ARANDELA GROWER 5/16	4	0890002397		0890002361	
35	ANILLO DE SEGURIDAD Ø25	1	0890002381			
36	TAPA PRESIÓN	1	0970000655			
37	CAMISA CONTROL	1	0270000651			
38	SELLO CONTROL	1	0590006001			
39	AROSSELLO 022	1	0690002234			
40	ÉMBOLO DE CONTROL	1	0970000651			
41	AROSSELLO 008	3	0690002260			
42	AROSSELLO 015	4	0690002263			
43	AROSSELLO 011	1	0690002262			
44	AROSSELLO 026	2	0690002259			
45	TAPA CONTROL	1	0970000656			
46	ANILLO DE SEGURIDAD Ø31	1	0890002388			
47	AROSSELLO 117	5	0690002270			

* MATERIALES DISPONIBLES						
POS.	CÓDIGO					
	VITON (V)	NORDEL (E)	NATURAL (N)	PTFE (T)	INOX AISI 316	ACERO SAE 1010
7	-	-	-	0370000607	0790002408	0790002409
23	0590002561	0590002541	0590002549	-	-	-

CONJUNTO DE REPUESTOS			
POS.	DESCRIPCIÓN	CÓDIGO	
		VITON (V)	NORDEL (E)
7-8-23-24-25	KIT PARTES HÚMEDAS	8050061535	8050061534
11-12-20-38-39-44-47	KIT NEUMÁTICO D15	8050061510	
A	VÁLVULA DISTRIBUIDORA DE AIRE COMPLETA	8050011506	
-	GRASA P/ EJE Y DISTRIBUIDOR (500 GR)	8790001576	
-	UNIDAD FR+L 1/4"	8790001510	
-	ACEITE PARA LUBRICADOR (1L)	8790001570	