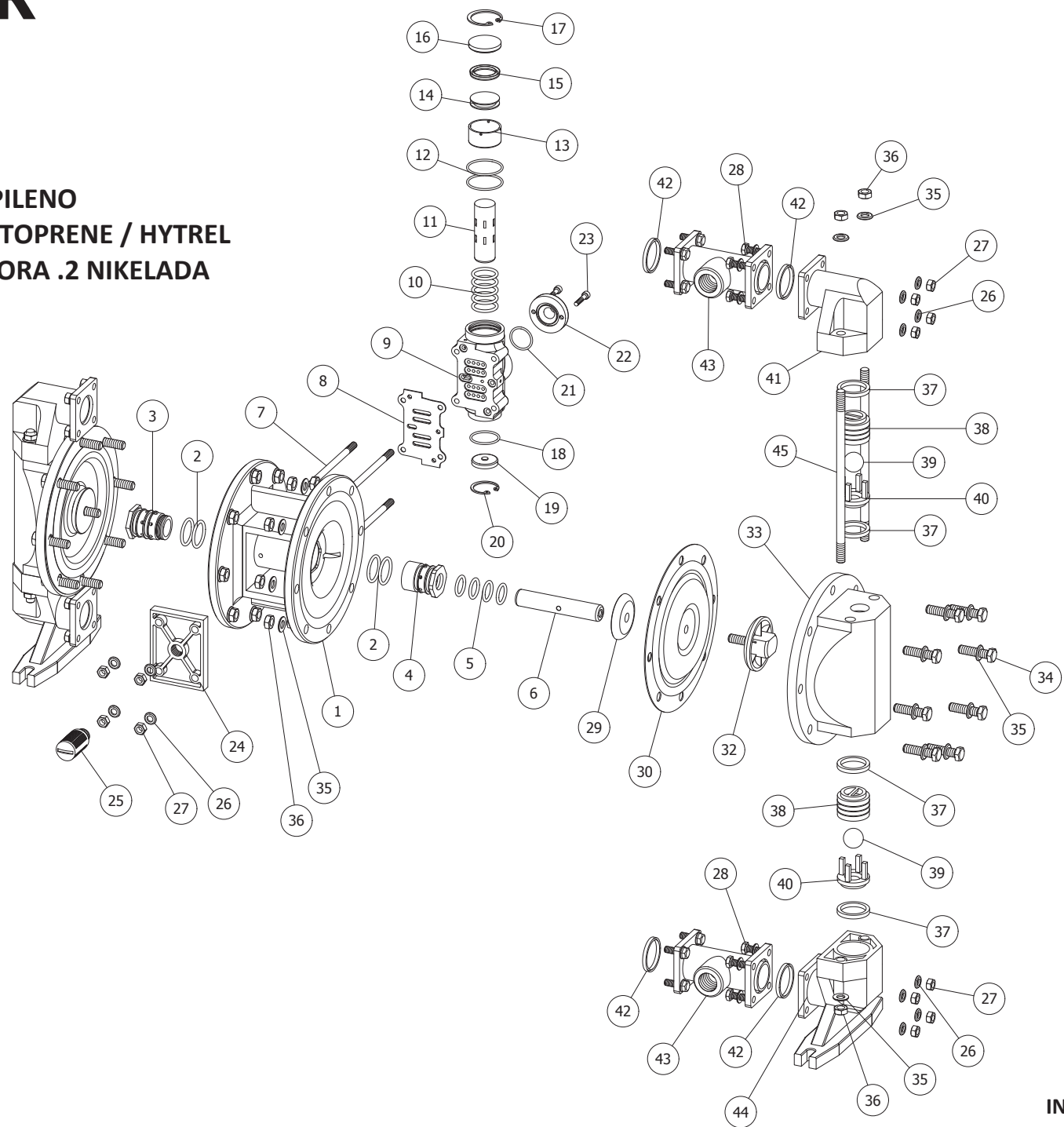


LÍNEA PLÁSTICA
MODELO D15
 CENTRO DE POLIPROPILENO
 DIAFRAGMAS DE SANTOPRENE / HYTREL
 VÁLVULA DISTRIBUIDORA .2 NIKELADA



POS.	DESCRIPCIÓN	CANT.	CÓDIGO	POS.	DESCRIPCIÓN	CANT.	CÓDIGO
1	CUERPO CENTRAL	1	1470000670	24	TAPA DE ESCAPE	1	1490006000
2	AROSSELLO 118	4	0690002223	25	SILENCIADOR	1	0790002768
3	BUJE M CUERPO CENTRAL	1	0270000655	26	ARANDELA M6 INOX	36	0890002401
4	BUJE H CUERPO CENTRAL	1	0270000656	27	TUERCA M6 INOX	20	0890002400
5	AROSSELLO 114	4	0690002235	28	BULÓN HEXAG. M6X20 INOX	16	0890002433
6	EJE	1	0470000660	29	SOPORTE INTERIOR	2	0170000602
7	ESPÁRRAGO DE FIJACIÓN VÁLVULA	4	0470000616	30	DIAFRAGMA	2	*
8	JUNTA DE VÁLVULA DISTRIBUIDORA	1	0590003005	31			
9	CUERPO DE VÁLVULA DISTRIBUIDORA - K	1	2170000650	32	SOPORTE EXTERIOR	2	1490002722
10	AROSSELLO 117	5	0690002270	33	TAPA EXTERIOR	2	1470000610
11	DISTRIBUIDOR	1	0370000210	34	BULÓN HEXAG. 5/16 X 1 ¼ INOX	16	0890002382
12	AROSSELLO 026	2	0690002259	35	ARANDELA 5/16 INOX	40	0890002359
13	CAMISA CONTROL	1	0270000651	36	TUERCA 5/16 INOX	24	0890002358
14	ÉMBOLO DE CONTROL	1	0970000651	37	SELLO VÁLVULA	8	0370000610
15	SELLO CONTROL	1	0590006001	38	CUERPO DE VÁLVULA	4	1490002719
16	TAPA CONTROL - K	1	2970000656	39	ESFERA	4	0370000607 *
17	ANILLO DE SEGURIDAD Ø31 - K	1	2890002388	40	GUÍA DE VÁLVULA	4	1490002720
18	AROSSELLO 022	1	0690002234	41	CODO MÚLTIPLE	2	1490002718
19	TAPA PRESIÓN - K	1	2970000655	42	SELLO MÚLTIPLE	4	0370000608
20	ANILLO DE SEGURIDAD Ø25 - K	1	2890002381	43	T MÚLTIPLE	2	1490002723
21	AROSSELLO 019	1	0690002238	44	CODO CON PATA	2	1490002721
22	ENTRADA DE AIRE	1	0270000657	45	ESPÁRRAGO	4	0470000640
23	TORNILLO ALLEN C.C. M4X8 INOX	2	0890002434	46			

* MATERIALES DISPONIBLES					
POS.	CÓDIGO				
	SANTOPRENE (S)	HYTREL (Y)	PTFE (T)	INOX AISI 316	ACERO SAE 1010
30	1590002542	1690002542	-	-	-
39	1590002545	-	0370000607	0790002408	0790002409

CONJUNTO DE REPUESTOS			
POS.	DESCRIPCIÓN	CÓDIGO	
		SANTOPRENE (S)	HYTREL (Y)
30-31-37-38-39-40	KIT PARTES HÚMEDAS	8050061519	8050061522
5-6-10-11-12-15-18	KIT NEUMÁTICO D15	8050061510	
8 al 23	VÁLVULA DISTRIBUIDORA DE AIRE COMPLETA (NIKELADA)	8050011507	
-	GRASA P/ EJE Y DISTRIBUIDOR (500 GR)	8790001576	
-	UNIDAD FR+L 1/4"	8790001510	
-	ACEITE PARA LUBRICADOR (1L)	8790001570	