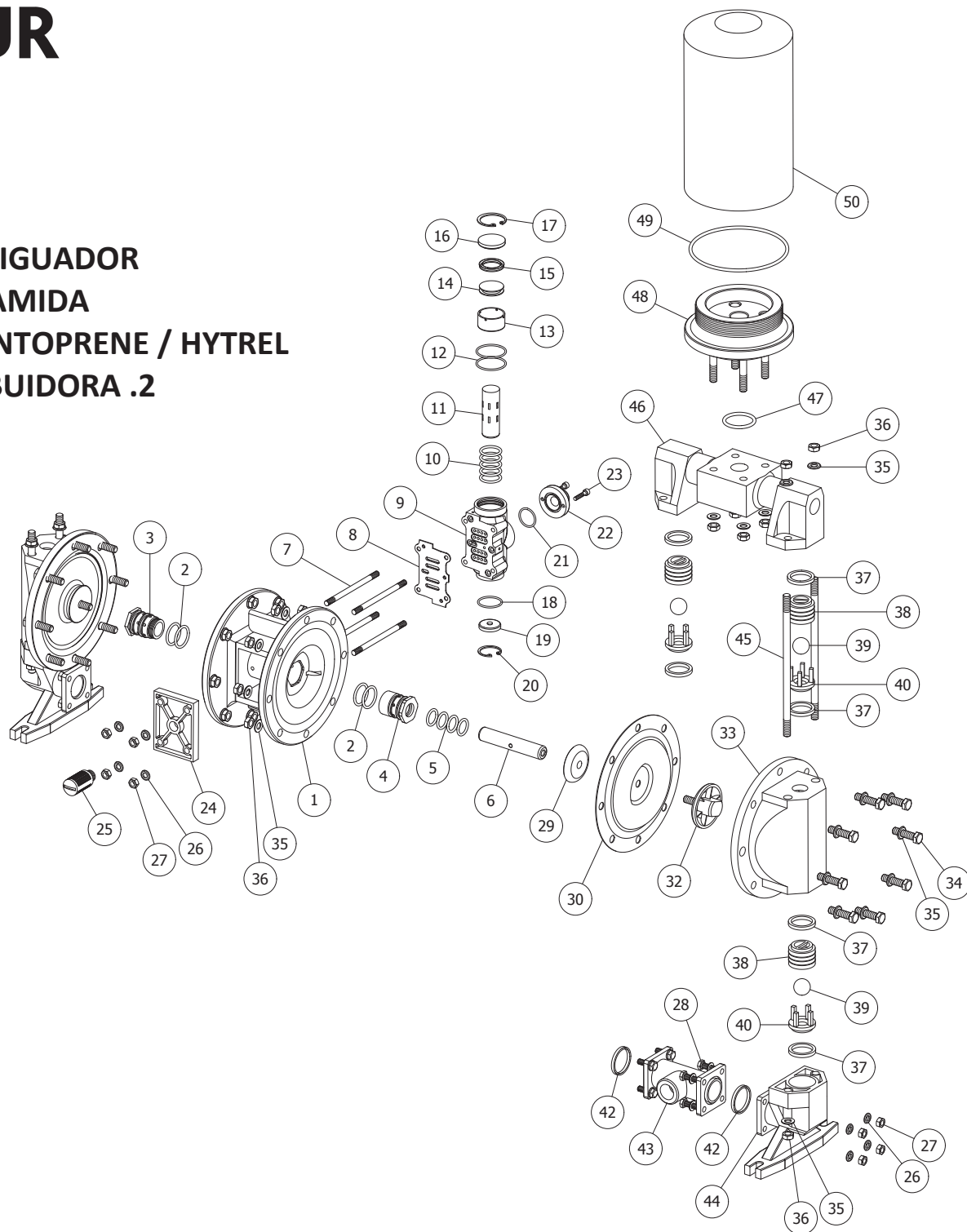


**LÍNEA PLÁSTICA  
MODELO D15  
PULMÓN AMORTIGUADOR  
CENTRO DE POLIAMIDA  
DIAFRAGMAS SANTOPRENE / HYTREL  
VÁLVULA DISTRIBUIDORA .2**



POS.	DESCRIPCIÓN	CANT.	CÓDIGO	POS.	DESCRIPCIÓN	CANT.	CÓDIGO
1	CUERPO CENTRAL	1	1470000670	26	ARANDELA M6 INOX	20	0890002401
2	AROSSELLO 118	4	0690002223	27	TUERCA M6 INOX	12	0890002400
3	BUJE M CUERPO CENTRAL	1	0270000655	28	BULÓN HEXAG. M6X20 INOX	8	0890002433
4	BUJE H CUERPO CENTRAL	1	0270000656	29	SOPORTE INTERIOR	2	0170000602
5	AROSSELLO 114	4	0690002235	30	DIAFRAGMA	2	*
6	EJE D15	1	0470000660	31			
7	ESPÁRAGO FIJACIÓN VÁLVULA	4	0470000616	32	SOPORTE EXTERIOR	2	1490002722
8	JUNTA DE VÁLVULA DISTRIBUIDORA	1	0590003005	33	TAPA EXTERIOR	2	1470000610
9	CUERPO DE VÁLVULA DISTRIBUIDORA	1	0170000650	34	BULÓN HEXAG. 5/16 X 1 ¼ INOX	16	0890002382
10	AROSSELLO 117	5	0690002270	35	ARANDELA 5/16 INOX	44	0890002359
11	DISTRIBUIDOR	1	0370000210	36	TUERCA 5/16 INOX	28	0890002358
12	AROSSELLO 026	2	0690002259	37	SELLO VÁLVULA	8	0370000610
13	CAMISA VÁLVULA DISTRIBUIDORA	1	0270000651	38	CUERPO DE VÁLVULA	4	1490002719
14	ÉMBOLO DE CONTROL	1	0970000651	39	ESFERA	4	0370000607*
15	SELLO CONTROL	1	0590006001	40	GUÍA DE ESFERA D15	4	1490002720
16	TAPA CONTROL	1	0970000656	41			
17	ANILLO DE SEGURIDAD Ø31	1	0890002388	42	SELLO MÚLTIPLE	2	0370000608
18	AROSSELLO 022	1	0690002234	43	T MÚLTIPLE	1	1490002723
19	TAPA PRESIÓN	1	0970000655	44	CODO CON PATA	2	1490002721
20	ANILLO DE SEGURIDAD Ø25	1	0890002381	45	ESPÁRAGO	4	0470000640
21	AROSSELLO 019	1	0690002238	46	MÚLTIPLE PARA PULMÓN	1	1470000642
22	ENTRADA DE AIRE	1	0270000657	47	AROSSELLO 218	1	0690002225
23	TORNILLO ALLEN C.C. M4X8 INOX	2	0890002434	48	BASE DE PULMÓN	1	1470000641
24	TAPA DE ESCAPE	1	1490006000	49	AROSSELLO 244	1	0690002226
25	SILENCIADOR	1	0790002768	50	PULMÓN	1	1470000640

* MATERIALES DISPONIBLES					
POS.	CÓDIGO				
	SANTOPRENE (S)	HYTREL (Y)	PTFE (T)	INOX AISI 316	ACERO SAE 1010
30	1590002542	1690002542	-	-	-
39	1590002545	-	0370000607	0790002408	0790002409

CONJUNTO DE REPUESTOS			
POS.	DESCRIPCIÓN	CÓDIGO	
		SANTOPRENE (S)	HYTREL (Y)
30-37-38-39-40	KIT PARTES HÚMEDAS	8050061519	8050061522
5-6-10-11-12-15-18	KIT NEUMÁTICO D15	8050061510	
8 al 23	VÁLVULA DISTRIBUIDORA DE AIRE COMPLETA	8050011506	
-	GRASA P/ EJE Y DISTRIBUIDOR (500 GR)	8790001576	
-	UNIDAD FR+L 1/4"	8790001510	
-	ACEITE PARA LUBRICADOR (1L)	8790001570	