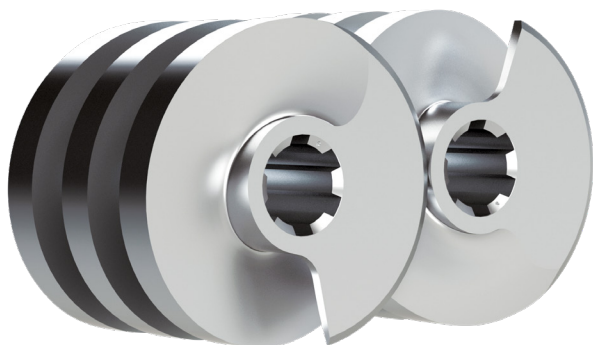
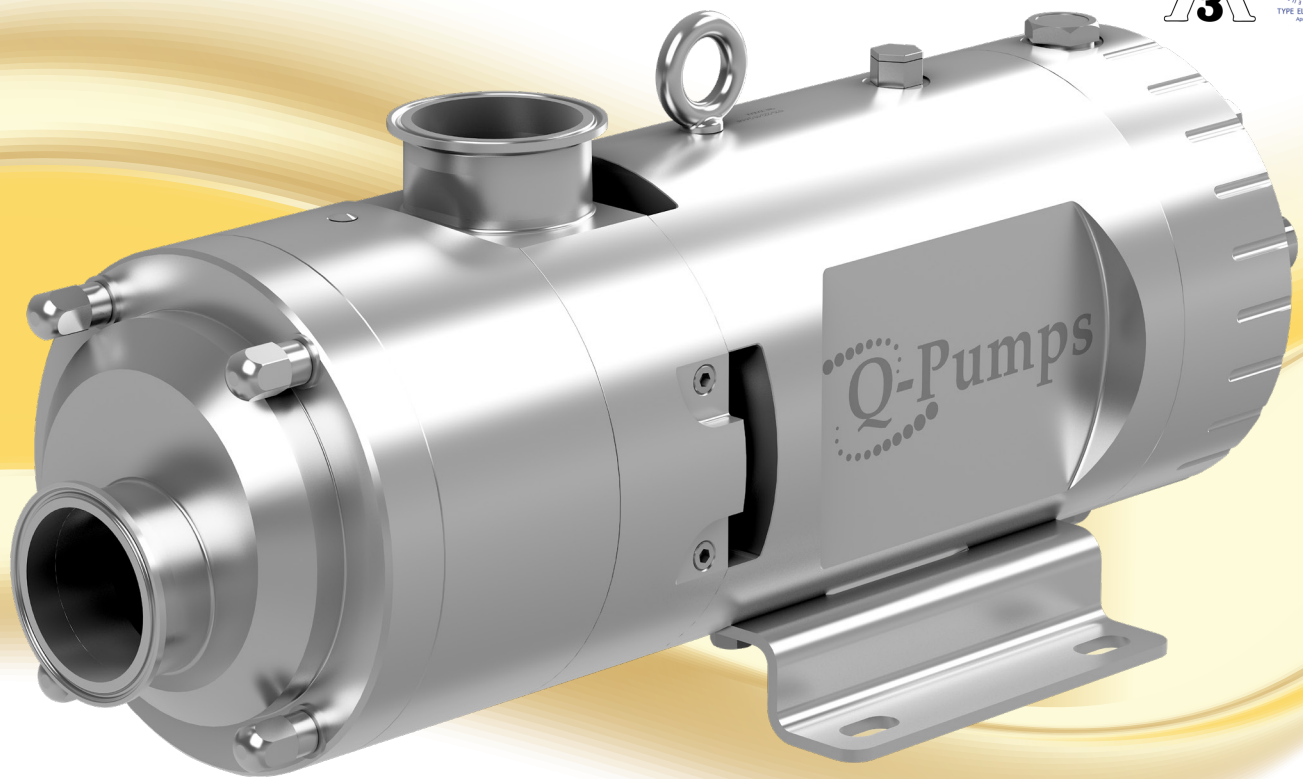


SERIE QTS

BOMBA DE DOBLE TORNILLO PARA UN SINFÍN DE APLICACIONES



SERIE QTS

La QTS es una bomba de doble tornillo, de uso 100% sanitario e ideal como bomba de proceso y CIP, por lo que reduce costos y tiempos de mantenimiento. Disponible con succión rectangular. Ideal para productos con alto contenido de aire o gas. Certificaciones: EHEDG, 3-A y FDA.



850 GPM / 3,218 LPM



hasta 1,000,000 cP



362 psi / 25 bar
693 ft / 211m



120°C / 248°F

CARACTERÍSTICAS

- Fabricada 100% en acero inoxidable, partes húmedas en SS 316L
- Flujo constante, libre de pulsaciones
- 100% CIP* a altas velocidades
- No existe contacto entre rotor/rotor/carcasa trabajando a altas presiones
- Velocidad de hasta 3,500 rpm (depende de la viscosidad del producto)
- Ideal como bomba de proceso y de CIP* con el mismo equipo reduciendo costos
- Perfecto para manejar caudales fijos y medición de productos
- Gran capacidad de succión que elimina problemas de bajo NPSH
- Manejo de productos con viscosidades bajas y altas (desde 1 hasta 1,000,000 cP)
- Ideal para productos abrasivos
- 100% drenable
- Bidireccional. Al ser reversible es posible recuperar el producto de la línea
- Autocebante (alto grado de succión)
- Tolerancias muy reducidas
- Certificada por EHEDG (no. UT 033018) y 3-A (no. 1805)
- Opciones disponibles en otros materiales como Hastelloy C-276**



*Solo disponible para sellos mecánicos

**En todas las partes en contacto con el producto

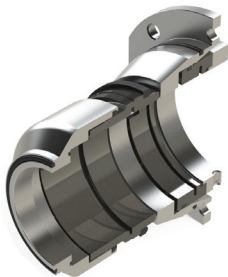
INNOVANDO EL DESPLAZAMIENTO POSITIVO

DIFERENTES TAMAÑOS:



SELLOS DISPONIBLES:

Sello Mecánico



- Larga vida útil
- Auto-limpiable (EHEDG)
- Puede trabajar en vacío hasta -12 psi / 0.83 bar
- Manejo de altas presiones y velocidades
- Ideal para productos abrasivos
- Sencillo o doble

Sello O-Ring



- Opción económica
- Puede ser reemplazado rápidamente
- Fácil mantenimiento
- Ideal para productos suaves (glicerina, cremas, grasas, etc.)
- EPDM y Vitón

Sello de Labio



- Manejo de productos abrasivos
- No requiere lubricación

VENTAJAS VS. OTRAS BOMBAS

SERIE QTS

Otras tecnologías

Integridad de sólidos suspendidos

- | | |
|--|--|
| <ul style="list-style-type: none"> • Maneja sólidos en suspensión de hasta 38 mm / 1.5" sin maltratarlos. • Flujo continuo y manejo delicado de fluidos • Altas y bajas velocidades (hasta 3,500 rpm) | <ul style="list-style-type: none"> • No es posible conservar sólidos intactos • Maltrato al producto por corte del impulsor • Velocidades máximas limitadas en bombas lobulares (hasta 600 rpm) |
|--|--|

CIP y NPSH

- | | |
|--|--|
| <ul style="list-style-type: none"> • La bomba QTS es 100% CIP • Auto-drenable y autocebante • Ideal como bomba de proceso y CIP con el mismo equipo. • Gran capacidad de succión que elimina problemas de bajo NPSH disponible. • Manejo de aire en la línea de hasta 60% | <ul style="list-style-type: none"> • La mayoría de las bombas de desplazamiento positivo existentes no son 100% CIP. • No es posible limpiar la línea de producción utilizando la misma bomba. • Dificultad para cebar la bomba (capacidad limitada de succión). • Requerimiento de mayor NPSH |
|--|--|

Daños, desgaste y mantenimiento

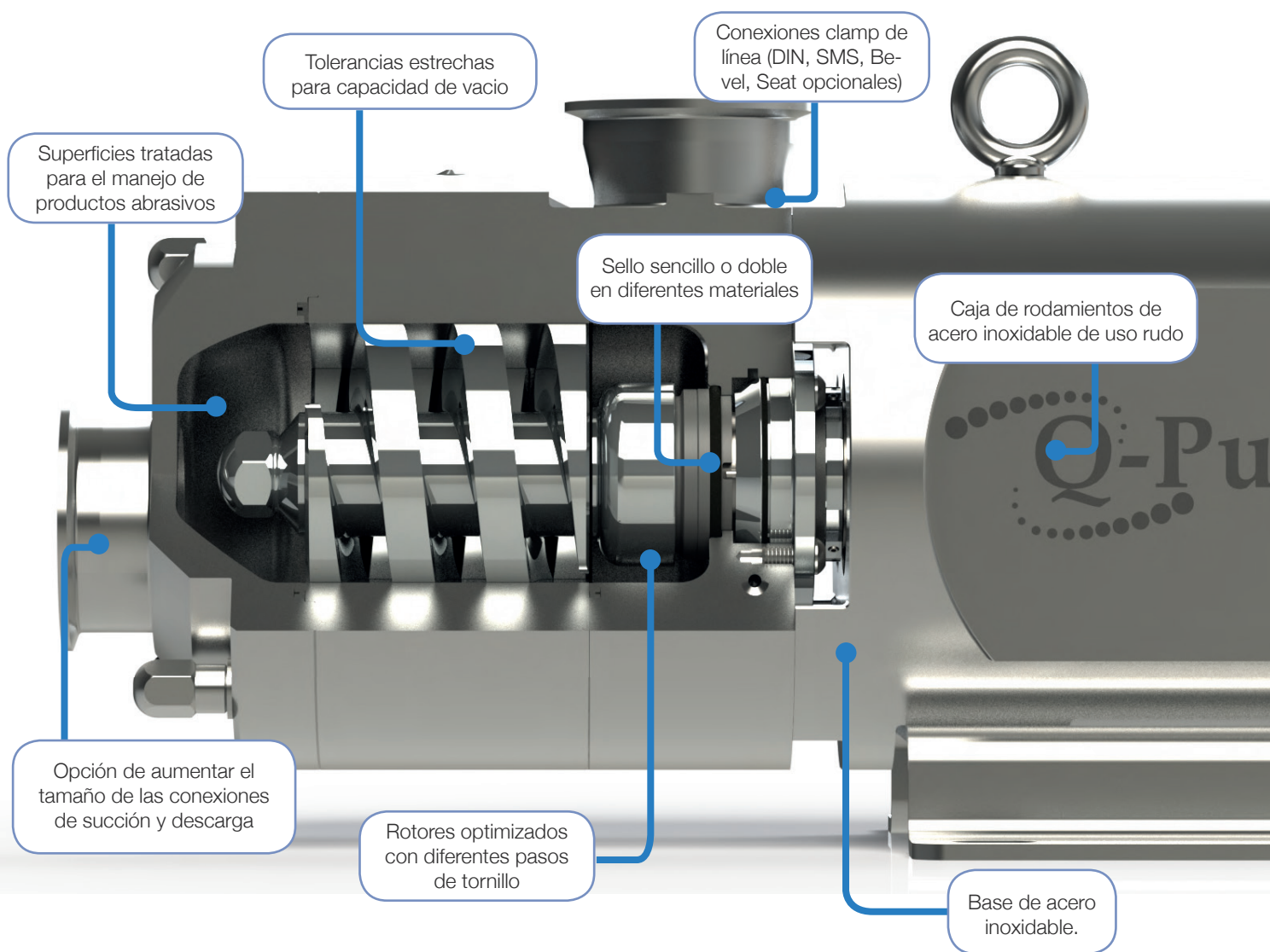
- | | |
|--|--|
| <ul style="list-style-type: none"> • Manejo de productos abrasivos ya que su superficie está endurecida, protegiéndola del desgaste prematuro. • Menor daño a la bomba al no existir contacto entre rotor/rotor/carcasa, trabajando a altas presiones y evitando largos tiempos de paro. | <ul style="list-style-type: none"> • Desgaste prematuro con productos abrasivos • Daño de sellos / estator al operar en seco • Largos paros por mantenimiento |
|--|--|

Operación y desempeño

- | | |
|---|--|
| <ul style="list-style-type: none"> • La bomba QTS es silenciosa • Al poder manejar aire atrapado, hay menos posibilidad de cavitación. • Menor deslizamiento del producto en el interior • No tiene zonas muertas • Flujos elevados y constantes | <ul style="list-style-type: none"> • Ruido y vibración excesiva • Situaciones de cavitación con bajas y altas velocidades. • Alto deslizamiento del producto dentro de la bomba. • Zonas muertas • Flujos menores y pulsantes |
|---|--|

APLICACIONES





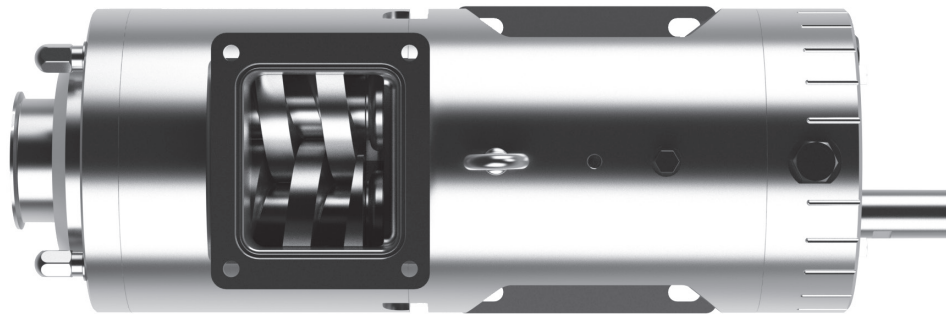
Con diferentes opciones de tornillo para manejo de sólidos



SUCCIÓN RECTANGULAR



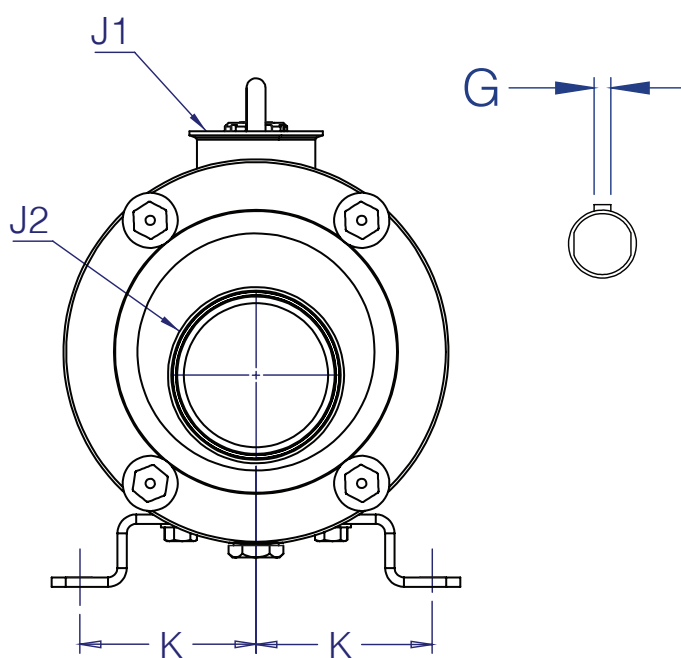
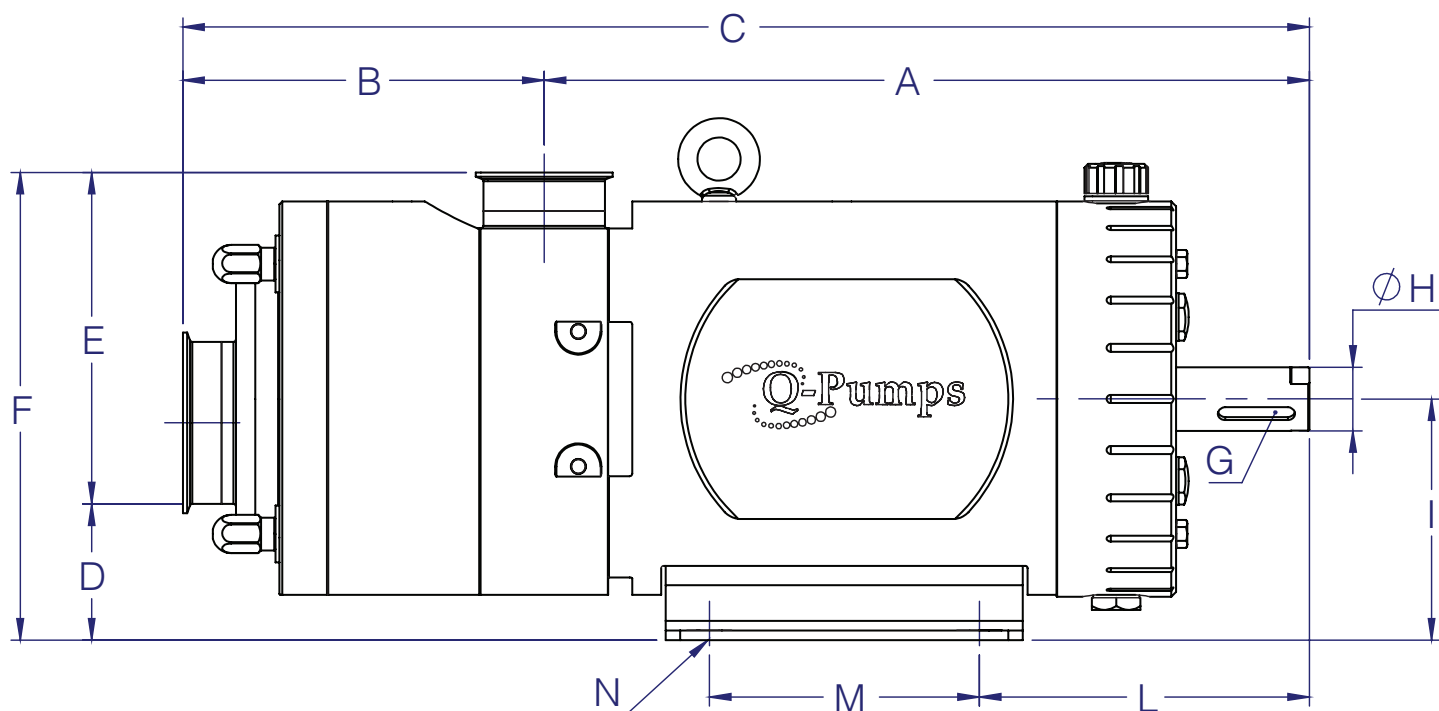
QTS-3R4-HM4



Q-Pumps es el único fabricante de bombas en doble tornillo que ofrece la más amplia gama de opciones diferentes para entradas rectangulares, permitiéndole al usuario seleccionar la que mejor se adapte a sus procesos de producción.

- Ideal para productos pastosos como carnes y masas.
- Manejo de altas viscosidades (100,000 a 1,000,000 cP).
- Ideal para productos con alto contenido de aire o gas.
- Perfecto para aplicaciones de vacío con productos de alta y baja viscosidad.
- Ideal para aplicaciones con bajo NPSH
- Capacidad de CIP

DIMENSIONES DE LA BOMBA



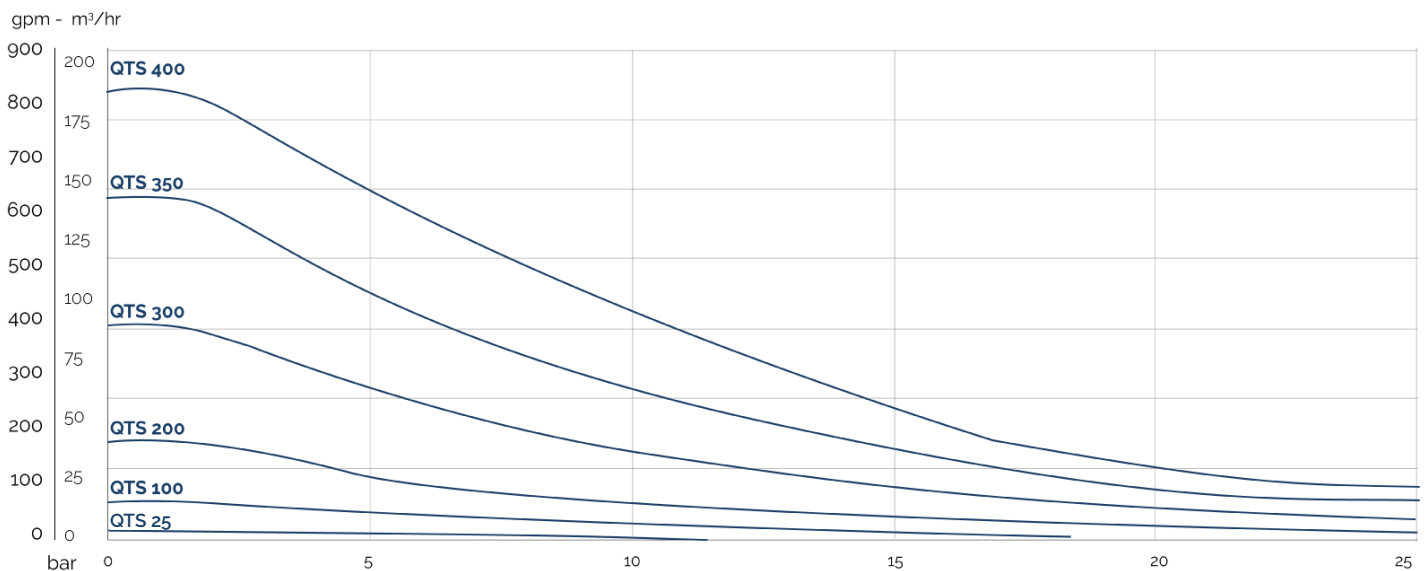
Escanea el siguiente código para
descargar las dimensiones



SERIE QTS

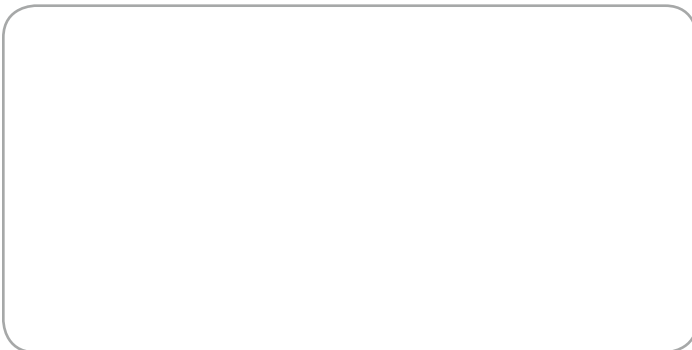
BOMBA DE DOBLE TORNILLO PARA UN SINFÍN DE APLICACIONES

Model	Maximum capacity				Conection Sizes	Differential pressure	Viscosity	Temperature
	gpm		lpm					
	Application	CIP	Application	CIP				
QTS 25	7-5	15	30	60	1/2",3/4",1"	150 psi/10bar	up to 1,000,000 cP	up to 300°F (120°C)
QTS 100	35	70	132	265	1.5"/2"	260 psi/18bar		
QTS 200	93	185	352	700	2",2.5",3"	up to 360 psi/25 bar		
QTS 300	223	405	844	1533	3",4"			
QTS 350	399	642	1510	2430	3",4",6"			
QTS 400	570	850	2158	3218	4",6"			



*Curvas para referencia

Distribuido por:



Para más información visita
www.qpumps.com o comunícate al
 +52 (442) 103 31 00